

PORTICO MARINA





# PORTICO MARINA



APARTAMENTY NAD ZALEWEM

---

RZEŚKI PORANEK. BUDZISZ SIĘ I SŁYSZYSZ  
SZUM JEZIORA I ŚWIERGOT PTAKTÓW.  
CISZĘ PRZEPLATAJĄ ODGŁOSY ŻAGLÓWEK,  
ŁAGODNIE PRZECINAJĄCYCH TAFLE WODY.  
ZAPOWIADA SIĘ PIĘKNY DZIEŃ.  
TAK MOŻE WYGLĄDAĆ TWÓJ KAŻDY DZIEŃ  
W PORTICO MARINA.

---





# POCZUJ SIĘ WYJĄTKOWO W NIEZWYKŁYM MIEJSCU

Codzienny relaks, weekendowy azyl, drugi dom czy wakacje, kiedy tylko masz na nie ochotę? Apartamenty nad Zalewem to miejsce dające wytchnienie od codziennych trosk.

Portico Marina to nowoczesne apartamenty z bezpośrednim widokiem na przystań i Zalew Zegrzyński. To luksus mieszkania w miejscu wyjątkowym. Przemysłany projekt architektoniczny zapewnia mieszkańcom nie tylko efektowny, ale także efektywny dom.

Apartamenty Portico Marina to bogactwo rozwiązań. Mogą one służyć jako całoroczne mieszkanie, funkcjonować w roli drugiego domu, a także stanowić inwestycję na wynajem. Szeroki wachlarz udogodnień, atmosfera sprzyjająca wypoczynkowi oraz bliskość miasta sprawiają, że Portico Marina spełnia obietnicę codziennego urlopu na wyciągnięcie ręki.

## DOJAZD DO PORTICO MARINA

Komfortowa lokalizacja nad Zalewem Zegrzyńskim zapewnia mieszkańcom malowniczą scenę pozwalającą na oddech od stołecznego zgiełku, a jednocześnie łatwą i szybką komunikację z miastem.



45 min z centrum Warszawy



15 min ze stacji SKM i KM



7 linii autobusowych z Warszawy,  
w tym jedna nocna



30 min z lotniska w Modlinie  
45 min z lotniska Chopina



postoje taksówek



tramwaj wodny







## SKORZYSTAJ Z PRZEMYŚLANYCH ROZWIĄZAŃ

**Urokliwa lokalizacja Portico Marina to dopiero początek. Apartamenty nad Zalewem realizują wizję architektoniczną, która zapewni Ci codzienny komfort i bezpieczeństwo.**

Intrygująca, organiczna forma budynku Portico Marina przyciąga wzrok, ale oprócz walorów estetycznych charakteryzuje ją wysoka funkcjonalność. Przemysłana architektura dostosowana jest do otoczenia, a ciekawa elewacja sprawia, że Portico Marina idealnie komponuje się z zielonym krajobrazem Zegrza. Usytuowanie w pierwszej linii brzegowej i zastosowanie odpowiednich rozwiązań architektonicznych zapewnia bezpośredni widok na jezioro z każdego mieszkania.

Nowoczesną bryłę ocieplają elementy okładzin z naturalnego drewna, które nadają przytulnego charakteru i sprawiają, że mieszkanie w Portico Marina staje się bezpieczną przystanią. Przeszkłone elewacje od strony Zalewu ukazują malowniczy krajobraz, natomiast część północna, która jest bardziej zabudowana, chroni prywatność mieszkańców. Wpływa to także na energooszczędność budynku – ogranicza koszty ogrzewania oraz zapewnia naturalne doświetlenie w holach windowych i na klatkach schodowych.



TWOJE WAKACJE  
NA WŁASNOŚĆ



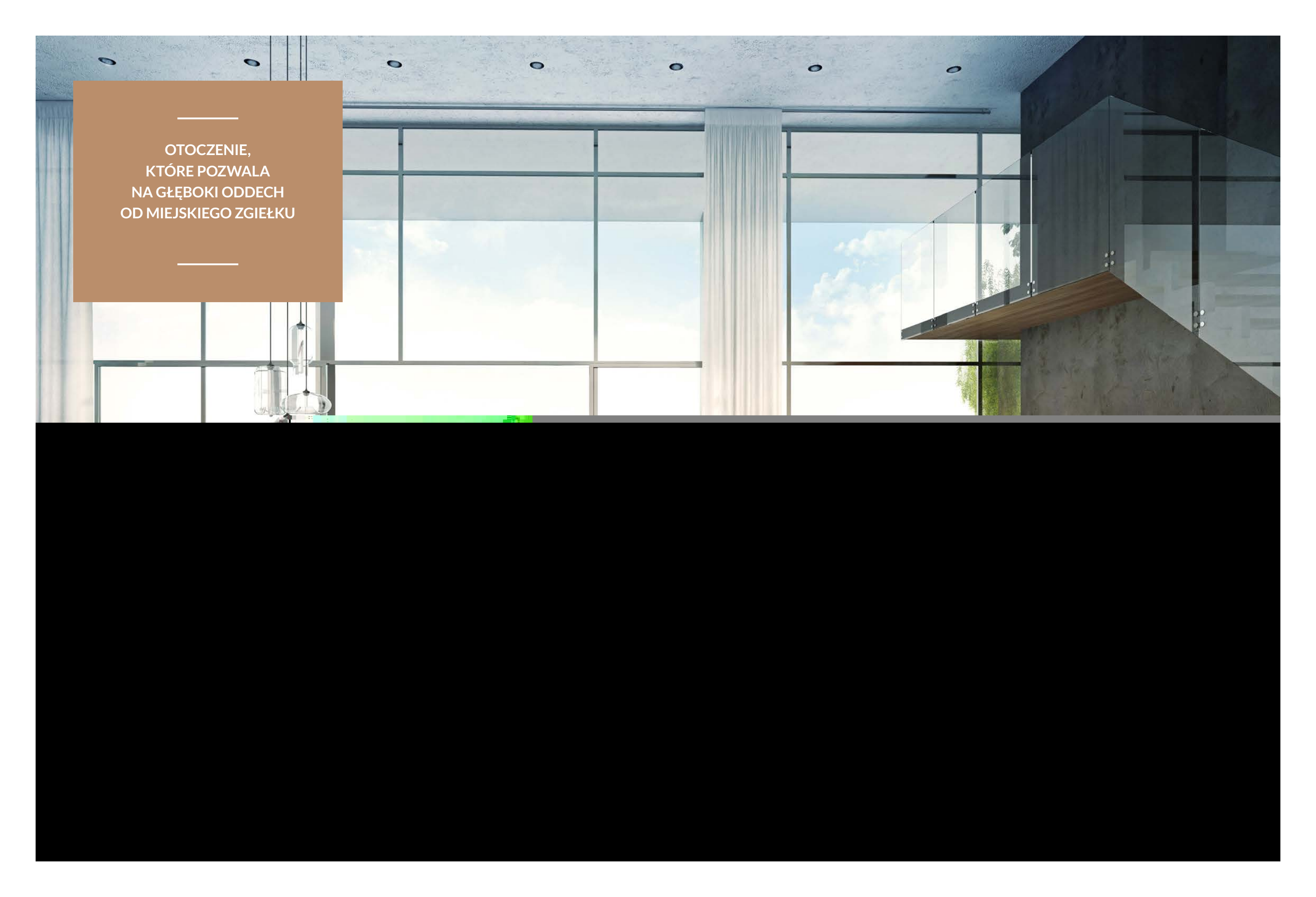


## ZNAJDŹ IDEALNE MIEJSCE DLA SIEBIE

**Naturalne pasy zieleni, białe żagle rysujące się delikatnie na horyzoncie, promienie zachodzącego słońca pobłyskujące w spokojnej tafli jeziora... A to wszystko z okna Twojego apartamentu.**

Portico Marina to miejsce dla osób pragnących być na tyle blisko, by cieszyć się dynamicznym rytmem Warszawy i na tyle daleko, by zapewnić sobie ciszę i odpoczynek po intensywnym dniu czy tygodniu. Budynek mieści około stu wyjątkowych lokali, od jednopokojowych mieszkań o mniejszym metrażu, do ponad 200-metrowych apartamentów. W ofercie są jedno-, dwu- oraz trzypokojowe mieszkania, zarówno jednopiętrowe, jak i z antresolą. Wszystkie są z zapierającym dech widokiem na jezioro, który można podziwiać z tarasu, parterowego ogródka czy loggii.

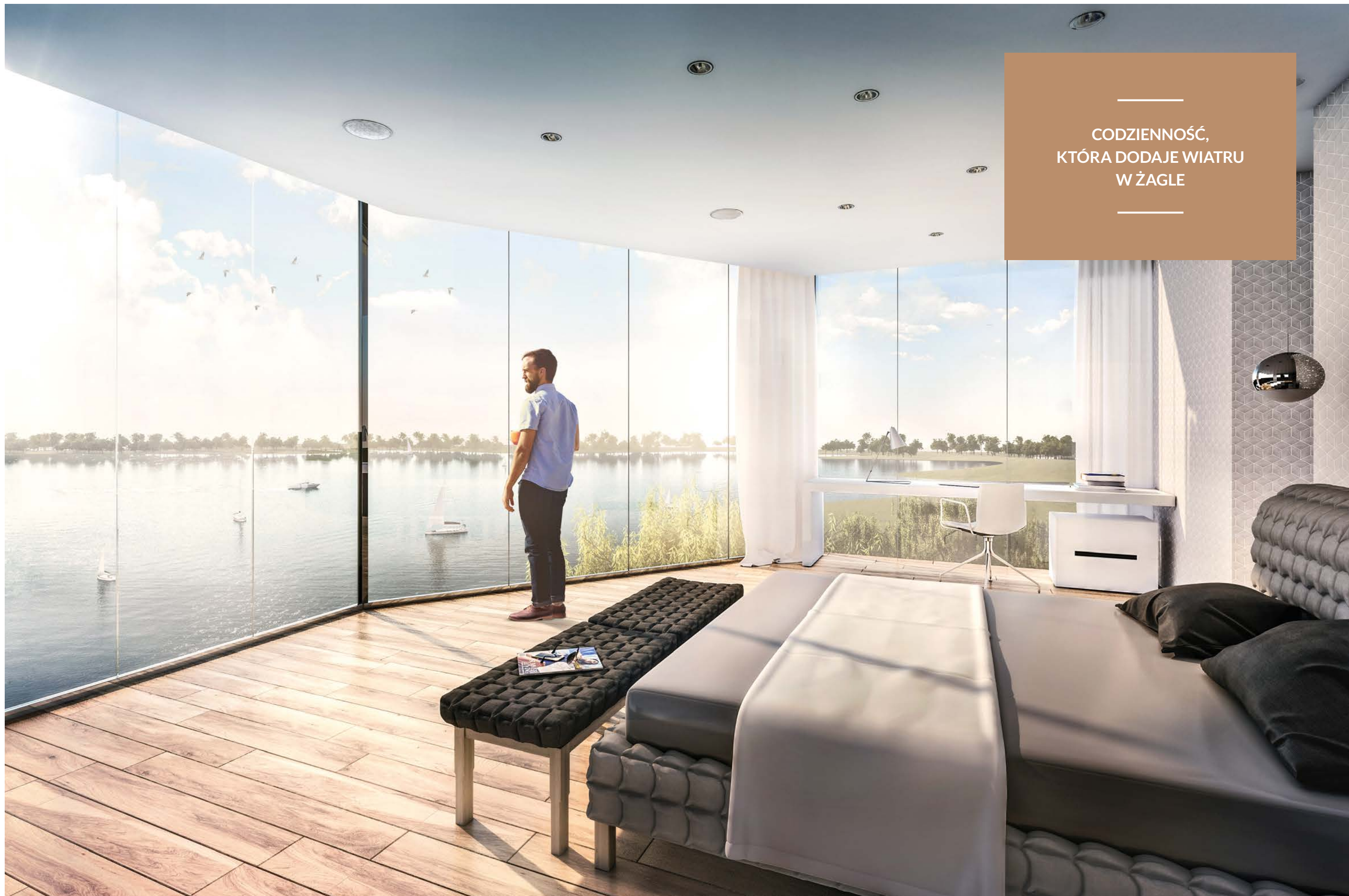
Portico Marina zapewnia lokatorom pełną dowolność w aranżacji, ponieważ mieszkania mogą być ze sobą łączone bez ingerencji w konstrukcję budynku. Istnieje także możliwość zakupu apartamentu z pełnym wyposażeniem. Do dyspozycji mieszkańców pozostaje również podziemny parking oraz liczne udogodnienia w postaci recepcji, komórek lokatorskich oraz szerokiego zaplecza rekreacyjnego.

A modern interior space featuring large floor-to-ceiling windows that offer a view of a bright, cloudy sky. A balcony with a glass railing and a wooden deck is visible on the right side. The ceiling is white with several recessed circular lights. A brown rectangular overlay on the left side contains white text.

—  
OTOCZENIE,  
KTÓRE POZWALA  
NA GŁĘBOKI ODDECH  
OD MIEJSKIEGO ZGIEŁKU  
—

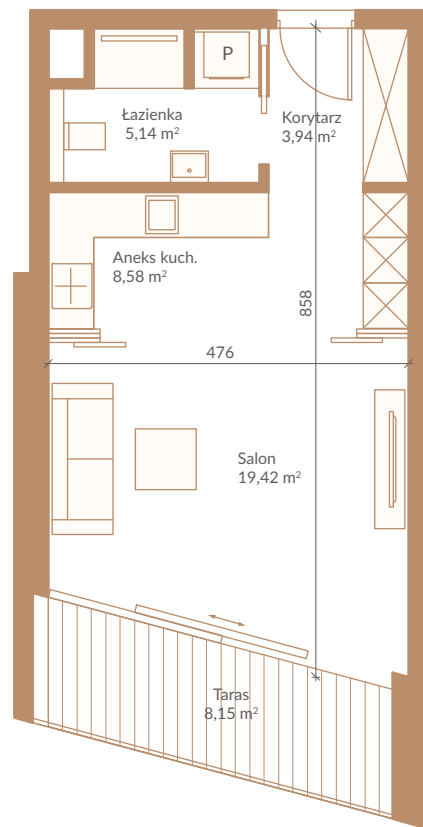


CODZIENNOŚĆ,  
KTÓRA DODAJE WIATRU  
W ŻAGLE

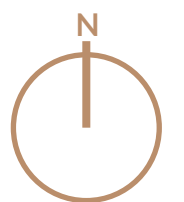
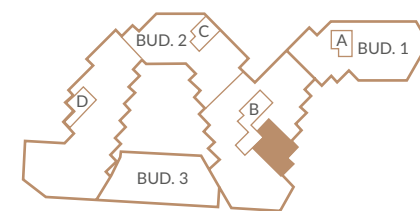
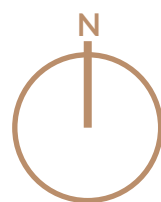
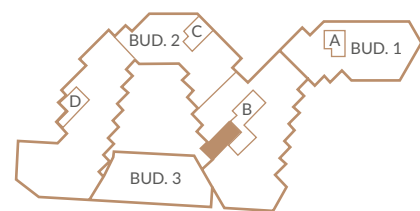
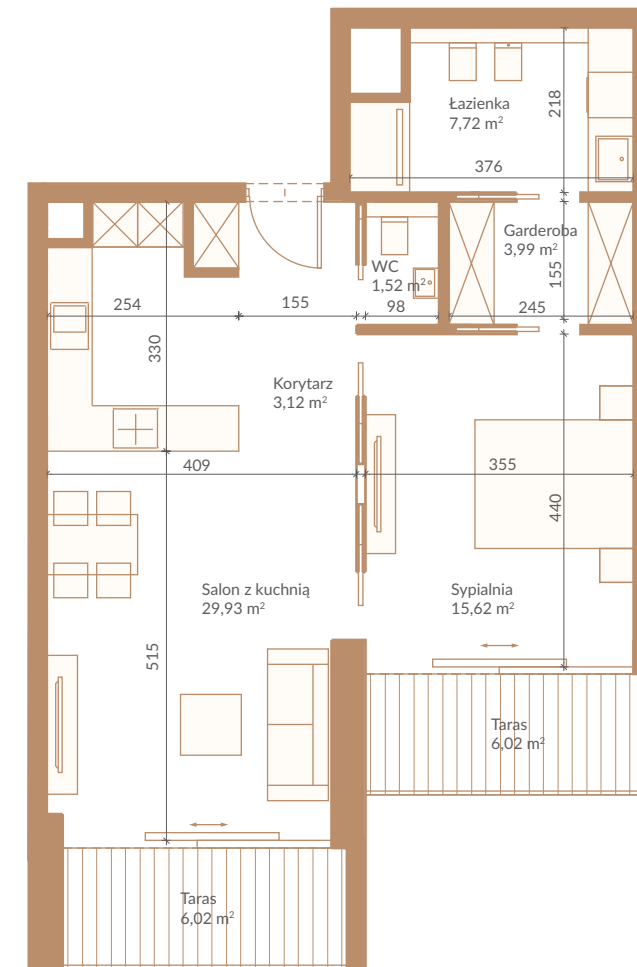




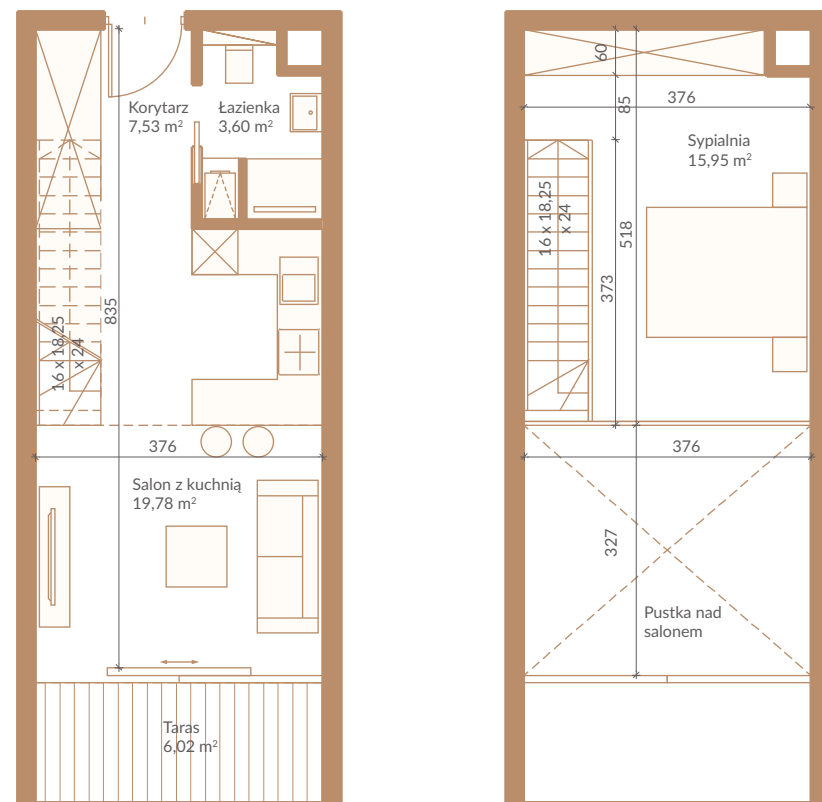
## Typowe mieszkanie jednopokojowe jednopoziomowe



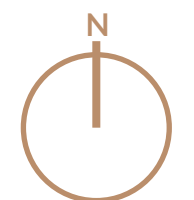
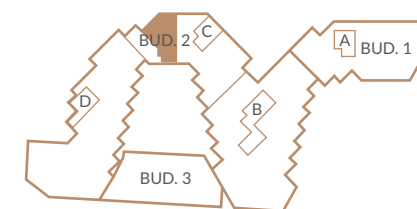
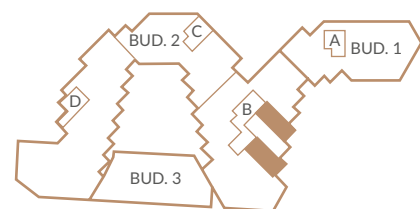
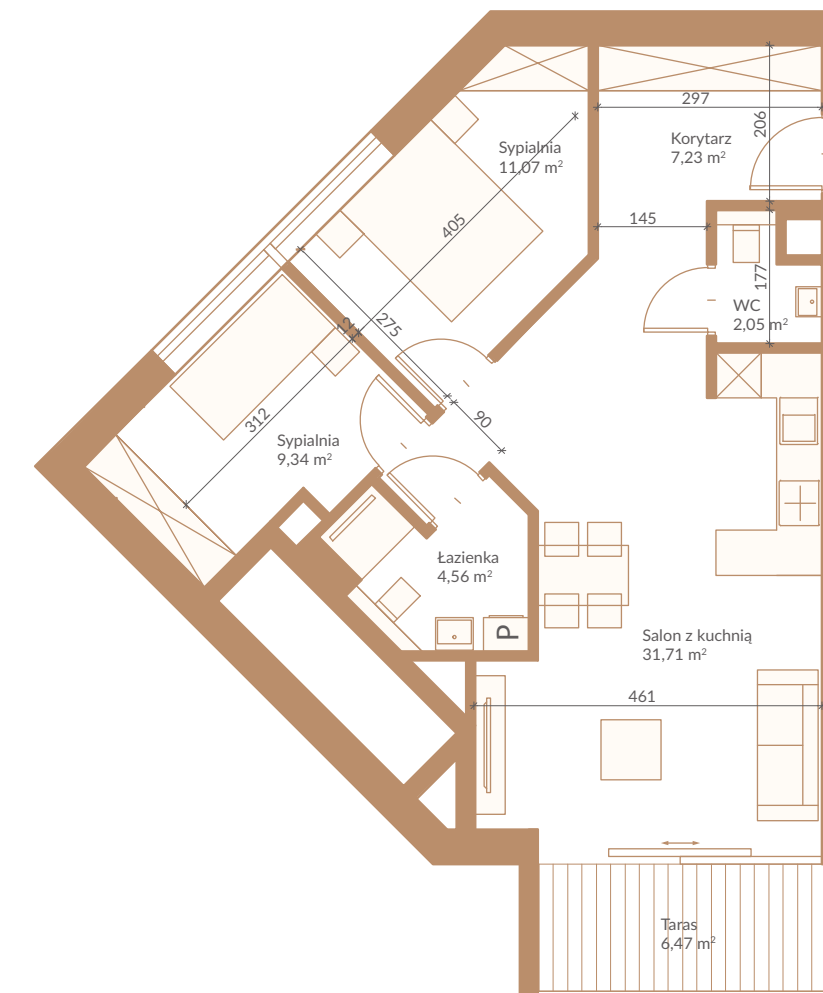
## Typowe mieszkanie dwupokojowe jednopoziomowe



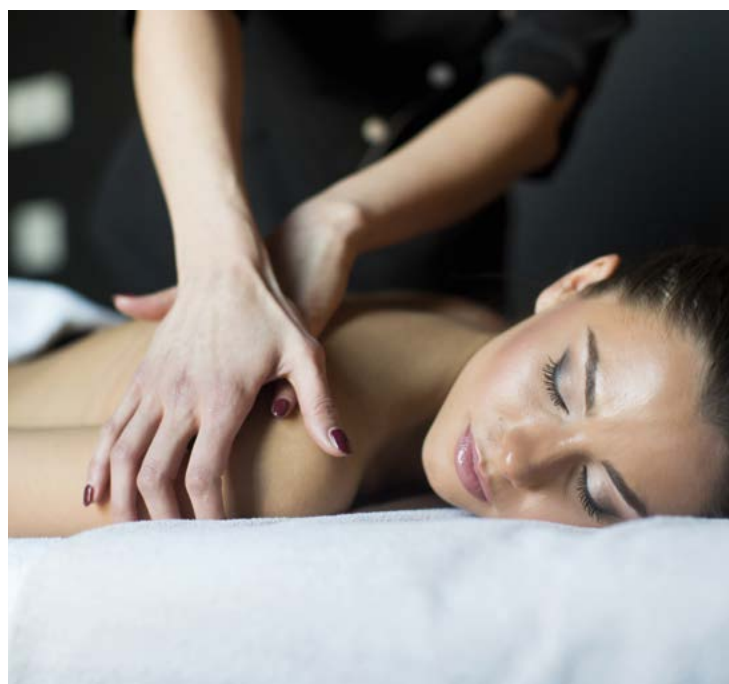
## Typowe mieszkanie dwupokojowe z antresolą



## Typowe mieszkanie trzypokojowe jednopoziomowe







## WYKORZYSTAJ KAŻDĄ CHWILĘ

**Marzysz o odprężającym popołudniu w SPA lub porannym meczu na korcie tenisowym? Portico Marina to przestrzeń relaksu, w której codzienność będzie przyjemnością.**

Portico Marina to miejsce o licznych udogodnieniach, zarówno dla osób szukających spokoju, jak i dla zwolenników aktywnego wypoczynku. Oprócz wodnych atrakcji i rozbudowanych szlaków rowerowych w okolicy, Portico Marina umożliwia aktywne spędzenie czasu na basenie, korcie do squasha czy do paddle tennisa.

O spokój ciała i ducha mieszkańcy mogą zadbać, korzystając z szerokiej oferty odprężających zabiegów w kompleksie wellness & SPA, a rodzinne chwile uprzyjemni im wspólne wyjście do restauracji lub czas spędzony na placu zaaranżowanym z myślą o najmłodszych.





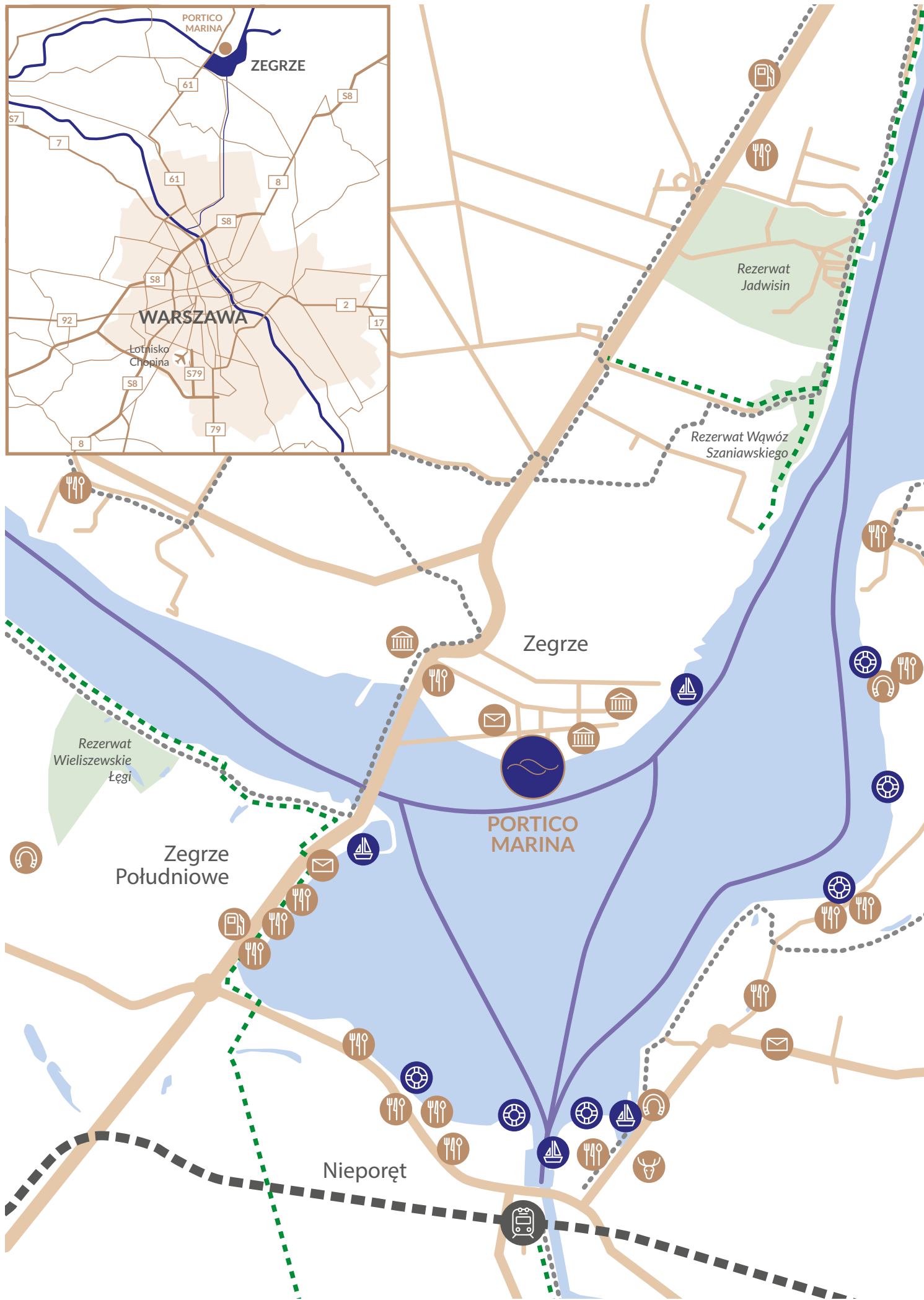
## NIE TRACĆ CZASU NA NUDE

**Piękna przyroda i urokliwe jezioro na wyciągnięcie ręki sprawiają, że każdy dzień nabierze niezwykłego charakteru.**

Lokalizacja w pierwszej linii brzegowej Zalewu Zegrzyńskiego umożliwia mieszkańcom Portico Marina korzystanie z wszelkich uroków akwenu. Czyste wody jeziora sprawiają, że w sezonie letnim Zegrze staje się oazą dla entuzjastów sportów wodnych. Przystań należąca do Portico Marina gwarantuje mieszkańcom komfort korzystania z prywatnej mariny, a także możliwość udziału w kilkunastu imprezach regatowych organizowanych co roku. Tafla lodu i śnieg przykrywające akwen w sezonie zimowym zapewniają idealne warunki dla miłośników latających bojerów i snowkite'a. Wielbicieli aktywnego spędzania wolnego

czasu mają także do dyspozycji rozbudowaną infrastrukturę rekreacyjną. Obok licznych kąpielisk, na terenie Zalewu Zegrzyńskiego znajdują się wypożyczalnie łodzi, katamaranów, kajaków, desek windsurfingowych, a także wyciąg do wakeboardingu. Dzięki temu z łatwością można wybrać się na rejs po jeziorze lub doskonalić swoje umiejętności w sportach wodnych pod okiem ekspertów.

Portico Marina spełnia również oczekiwania rowerzystów – w okolicy znajduje się 12 oznakowanych tras, które rozciągają się na dystansie przeszło 350 km.



## ZEGRZE – OKOLICE

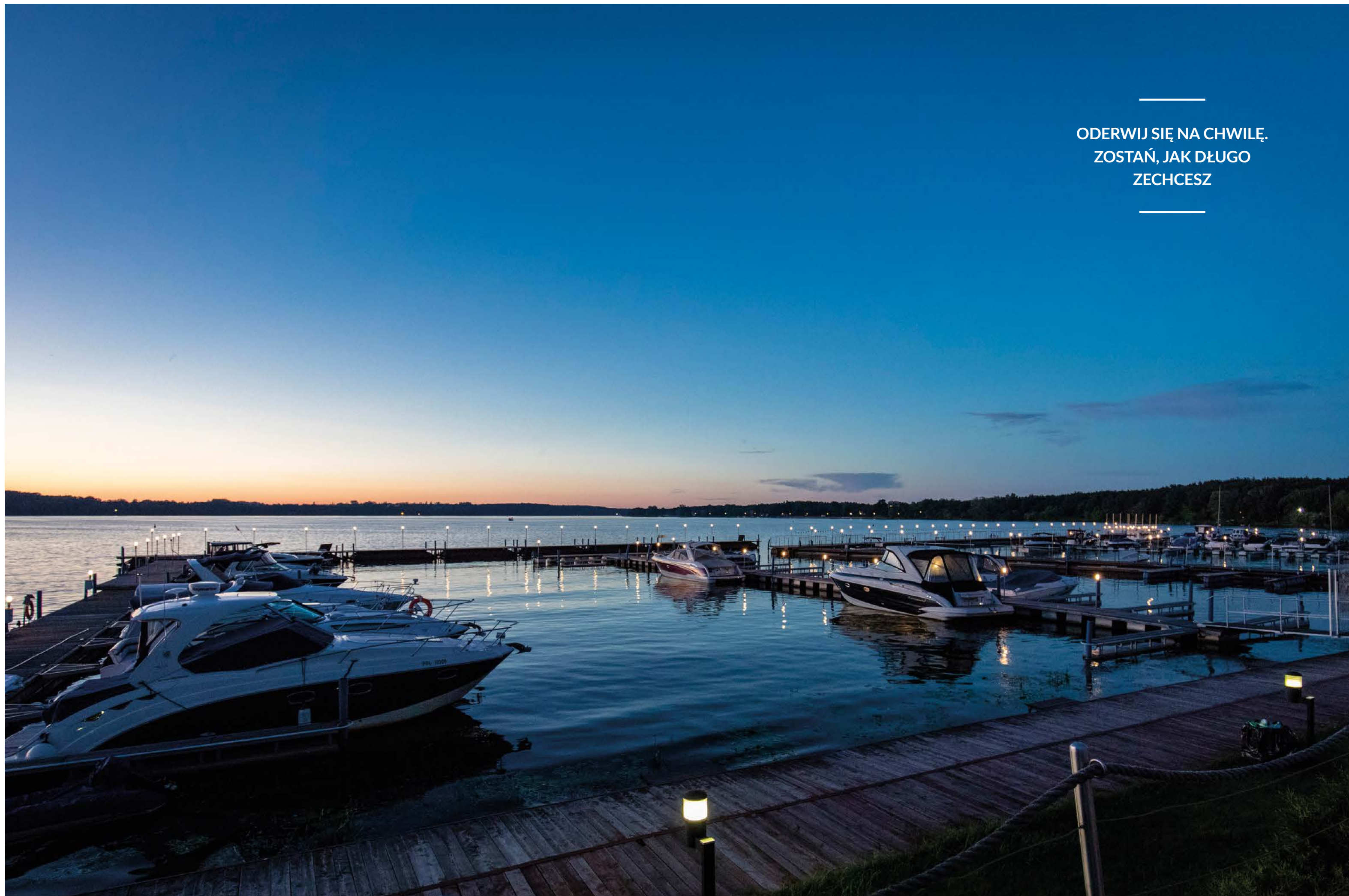
- |   |                               |   |                      |
|---|-------------------------------|---|----------------------|
|    | jezioro                       |    | zabytek              |
|   | rezerwat przyrody             |   | poczta               |
|  | tory kolejowe                 |  | punkt gastronomiczny |
|  | drogi                         |  | punkt medyczny       |
|  | szlak żeglowny                |  | stacja benzynowa     |
|  | szlak rowerowy                |  | ośrodek jeździecki   |
|  | szlak turystyczny             |  | leśniczówka          |
|  | stacja PKP                    |   |                      |
|  | wypożyczalnia sprzętu wodnego |   |                      |
|  | kąpielisko                    |   |                      |



---

ODERWIJ SIĘ NA CHWILĘ.  
ZOSTAŃ, JAK DŁUGO  
ZECHCESZ

---



## KONTAKT

[info@porticomarina.pl](mailto:info@porticomarina.pl)

[www.porticomarina.pl](http://www.porticomarina.pl)

tel. +48 (22) 749 17 30





