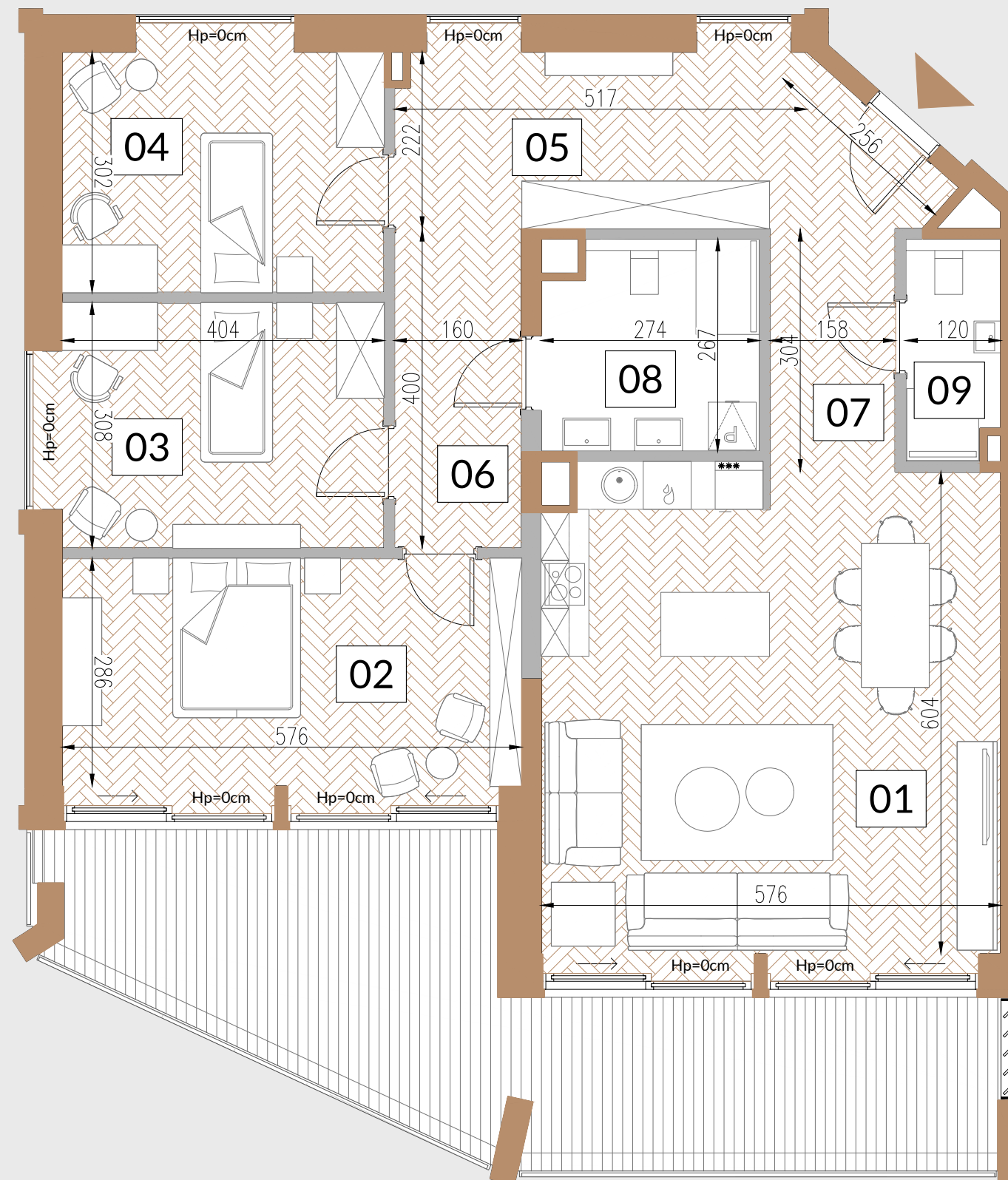




PORTICO MARINA

APARTAMENTY NAD ZALEWEM

APARTAMENT NR: D.0.8 KLATKA D PARTER



LEGENDA:

- ściany, których nie można usunąć
- ściany działowe, które można usunąć
- drzwi wejściowe do mieszkania

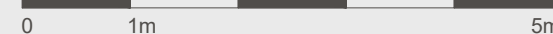


okno rozwierno-uchylne



okno typu HS przesuwne

SKALA 1:70 (przy wydruku na A3)



DA
Dziuba Architekci

UWAGA:

- Powierzchnię pomieszczeń oraz wymiary podano z uwzględnieniem tynków.
- Ostateczne ustalenie powierzchni użytkowej Lokalu Mieszkalnego i Tarasu nastąpi w oparciu o pomiar powykonawczy wykonany zgodnie z Polską Normą PN ISO 9836:2015, do której odwołuje się wskazane rozporządzenie, to jest:
 - w metrach kwadratowych z dokładnością do dwóch miejsc po przecinku (tj. z dokładnością do 0,01 m²)
 - dla lokalu w stanie wykończonym, na poziomie podłogi (ale nie licząc listew przypodłogowych i innych tym podobnych elementów),
 - nie będzie wliczana powierzchnia otworów lub nisz na drzwi i okna, ani też powierzchnia zajęta przez stałe przegrody budowlane (ściany murywane).

3. Rysunek opracowano na podstawie projektu budowlanego.

4. Powierzchnie i wymiary mogą ulec niewielkim zmianom wynikającym z realizacji obiektu.

5. Wysokość pomieszczeń do szczyty do powierzchni wykończonego sufitu wynosi nie mniej niż 265cm.

6. Drzwi wewnętrzne, meble przedstawiono jako przykładowe i nie stanowią elementu wyposażenia mieszkania.

7. Urządzenia sanitarne i kuchenne nie stanowią wyposażenia lokali mieszkalnych. Rozmieszczenie urządzeń sanitarnych i kuchennych przedstawione jest jako przykładowe i może ulec zmianie.

NR	NAZWA POMIESZCZENIA	POW.
01	POKÓJ DZIENNY Z KUCHNIĄ	34.33m ²
02	GŁÓWNA SYPIALNIA	16.13m ²
03	POKÓJ	12.16m ²
04	POKÓJ	11.92m ²
05	PRZEDPOKÓJ	13.54m ²
06	KORYTARZ	6.24m ²
07	KORYTARZ	4.74m ²
08	ŁAZIENKA	6.82m ²
09	ŁAZIENKA	3.09m ²

Powierzchnia użytkowa: 108.97m²

Powierzchnia pod ścianami działowymi: 5.52m²

Powierzchnia wewnątrz lokalu łącznie: 114.49m²

Powierzchnia tarasu: 29.71m²

