



PORTICO MARINA

APARTAMENTY NAD ZALEWEM

APARTAMENT NR: C.1.1 KLATKA C PIĘTRO +1

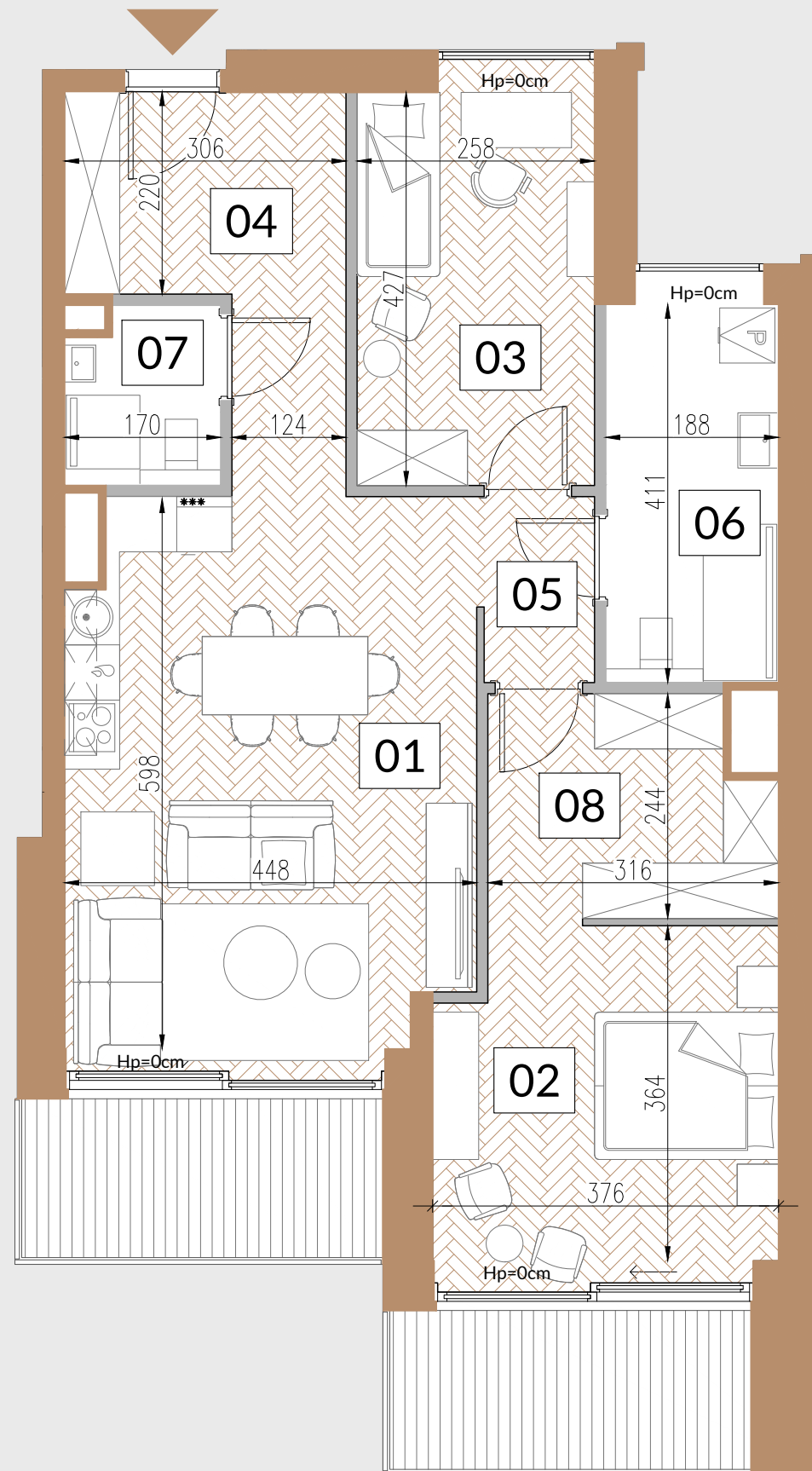
NR	NAZWA POMIESZCZENIA	POW.
01	POKÓJ Z KUCHNIĄ	25.56m ²
02	GŁÓWNA SYPIALNIA	12.89m ²
03	POKÓJ	10.74m ²
04	PRZEDPOKÓJ	9.19m ²
05	KORYTARZ	2.44m ²
06	ŁAZIENKA	7.16m ²
07	ŁAZIENKA	3.00m ²
08	GARDEROBA	7.04m ²

Powierzchnia użytkowa: 78.02m²

Powierzchnia pod ścianami działowymi: 4.24m²

Powierzchnia wewnątrz lokalu łącznie: 82.26m²

Powierzchnia balkonu: 13.54m²



LEGENDA:

- ściany, których nie można usunąć
- ściany działowe, które można usunąć
- drzwi wejściowe do mieszkania

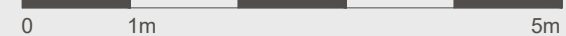


okno rozwierno-uchylne



okno typu HS przesuwne

SKALA 1:70 (przy wydruku na A3)



DA
Dziuba Architekci

UWAGA:

- Powierzchnię pomieszczeń oraz wymiary podano z uwzględnieniem tynków.
- Ostateczne ustalenie powierzchni użytkowej Lokalu Mieszkalnego i Tarasu nastąpi w oparciu o pomiar powykonawczy wykonany zgodnie z Polską Normą PN ISO 9836:2015, do której odwołuje się wskazane rozporządzenie, to jest:
 - w metrach kwadratowych z dokładnością do dwóch miejsc po przecinku (tj. z dokładnością do 0,01 m²)
 - dla lokalu w stanie wykończonym, na poziomie podłogi (ale nie licząc listew przypodłogowych i innych tym podobnych elementów),
 - nie będzie wliczana powierzchnia otworów lub nisz na drzwi i okna, ani też powierzchnia zajęta przez stałe przegrody budowlane (ściany murywane).

3. Rysunek opracowano na podstawie projektu budowlanego.

4. Powierzchnie i wymiary mogą ulec niewielkim zmianom wynikającym z realizacji obiektu.

5. Wysokość pomieszczeń do szczyty do powierzchni wykończonego sufitu wynosi nie mniej niż 265cm.

6. Drzwi wewnętrzne, meble przedstawiono jako przykładowe i nie stanowią elementu wyposażenia mieszkania.

7. Urządzenia sanitarne i kuchenne nie stanowią wyposażenia lokali mieszkalnych. Rozmieszczenie urządzeń sanitarnych i kuchennych przedstawione jest jako przykładowe i może ulec zmianie.

