



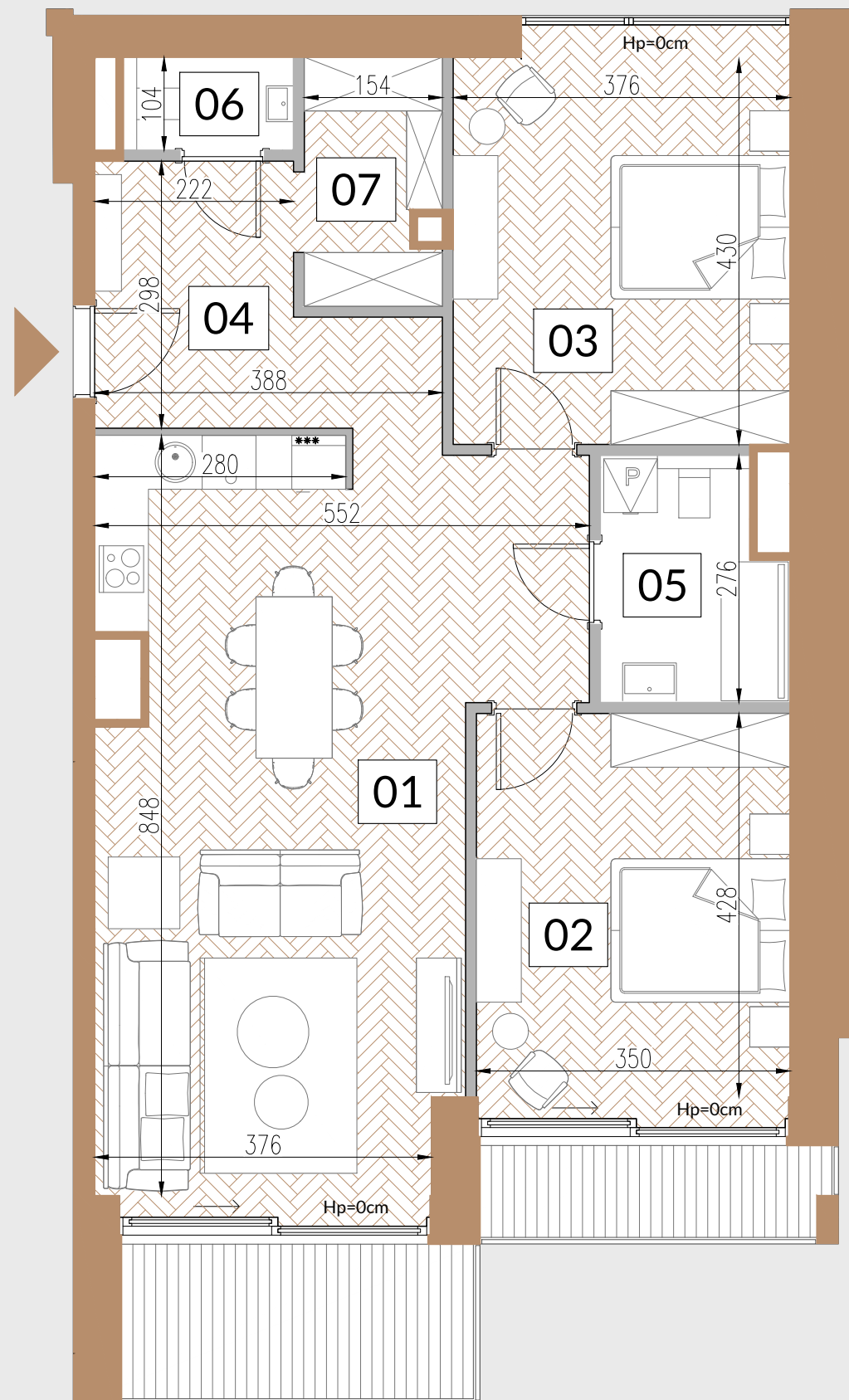
# PORTICO MARINA

APARTAMENTY NAD ZALEWEM

## APARTAMENT NR: D.1.1 KLATKA D PIĘTRO +1

NR	NAZWA POMIESZCZENIA	POW.
01	POKÓJ DZIENNY Z KUCHNIĄ	36.94m <sup>2</sup>
02	GŁÓWNA SYPIALNIA	14.67m <sup>2</sup>
03	POKÓJ	15.92m <sup>2</sup>
04	PRZEDPOKÓJ	8.73m <sup>2</sup>
05	ŁAZIENKA	5.13m <sup>2</sup>
06	WC	1.86m <sup>2</sup>
07	GARDEROBA	3.94m <sup>2</sup>

Powierzchnia użytkowa:	87.19m <sup>2</sup>
Powierzchnia pod ścianami działowymi:	4.27m <sup>2</sup>
Powierzchnia wewnątrz lokalu łącznie:	91.46m <sup>2</sup>
Powierzchnia balkonów:	10.73m <sup>2</sup>

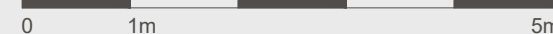


### LEGENDA:

- ściany, których nie można usunąć
- ściany działowe, które można usunąć
- drzwi wejściowe do mieszkania

- okno rozwierno-uchylne
- okno typu HS przesuwne

SKALA 1:70 (przy wydruku na A3)



**DA**  
Dziuba Architekci

### UWAGA:

- Powierzchnię pomieszczeń oraz wymiary podano z uwzględnieniem tynków.
- Ostateczne ustalenie powierzchni użytkowej Lokalu Mieszkalnego i Tarasu nastąpi w oparciu o pomiar powykonawczy wykonany zgodnie z Polską Normą PN ISO 9836:2015, do której odwołuje się wskazane rozporządzenie, to jest:
  - w metrach kwadratowych z dokładnością do dwóch miejsc po przecinku(tj. z dokładnością do 0,01 m<sup>2</sup>)
  - dla lokalu w stanie wykończonym, na poziomie podłogi (ale nie licząc listew przypodłogowych i innych tym podobnych elementów),
  - nie będzie wliczana powierzchnia otworów lub nisz na drzwi i okna, ani też powierzchnia zajęta przez stałe przegrody budowlane (ściany murowane).

- Rysunek opracowano na podstawie projektu budowlanego.
- Powierzchnie i wymiary mogą ulec niewielkim zmianom wynikającym z realizacji obiektu.
- Wysokość pomieszczeń do szlichty do powierzchni wykończonego sufitu wynosi nie mniej niż 265cm.
- Drzwi wewnętrzne, meble przedstawiono jako przykładowe i nie stanowią elementu wyposażenia mieszkania.
- Urządzenia sanitarne i kuchenne nie stanowią wyposażenia lokali mieszkalnych. Rozmieszczenie urządzeń sanitarnych i kuchennych przedstawione jest jako przykładowe i może ulec zmianie.

