



PORTICO MARINA

APARTAMENTY NAD ZALEWEM

APARTAMENT NR: A.2.4 KLATKA A PIĘTRO +2

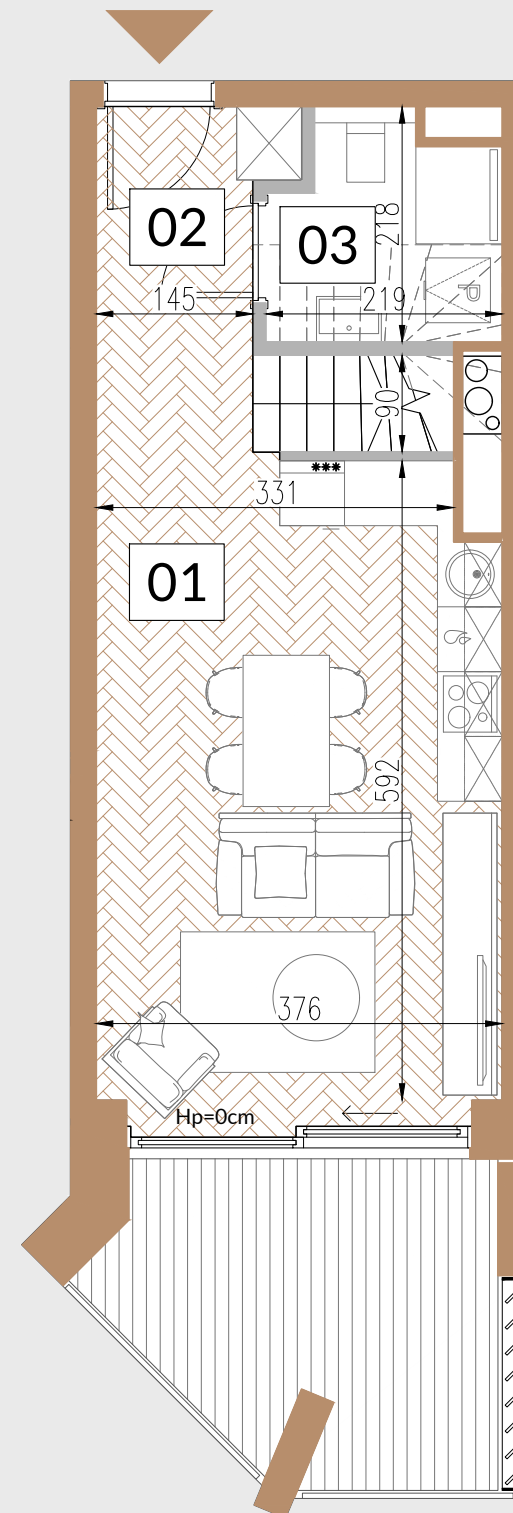
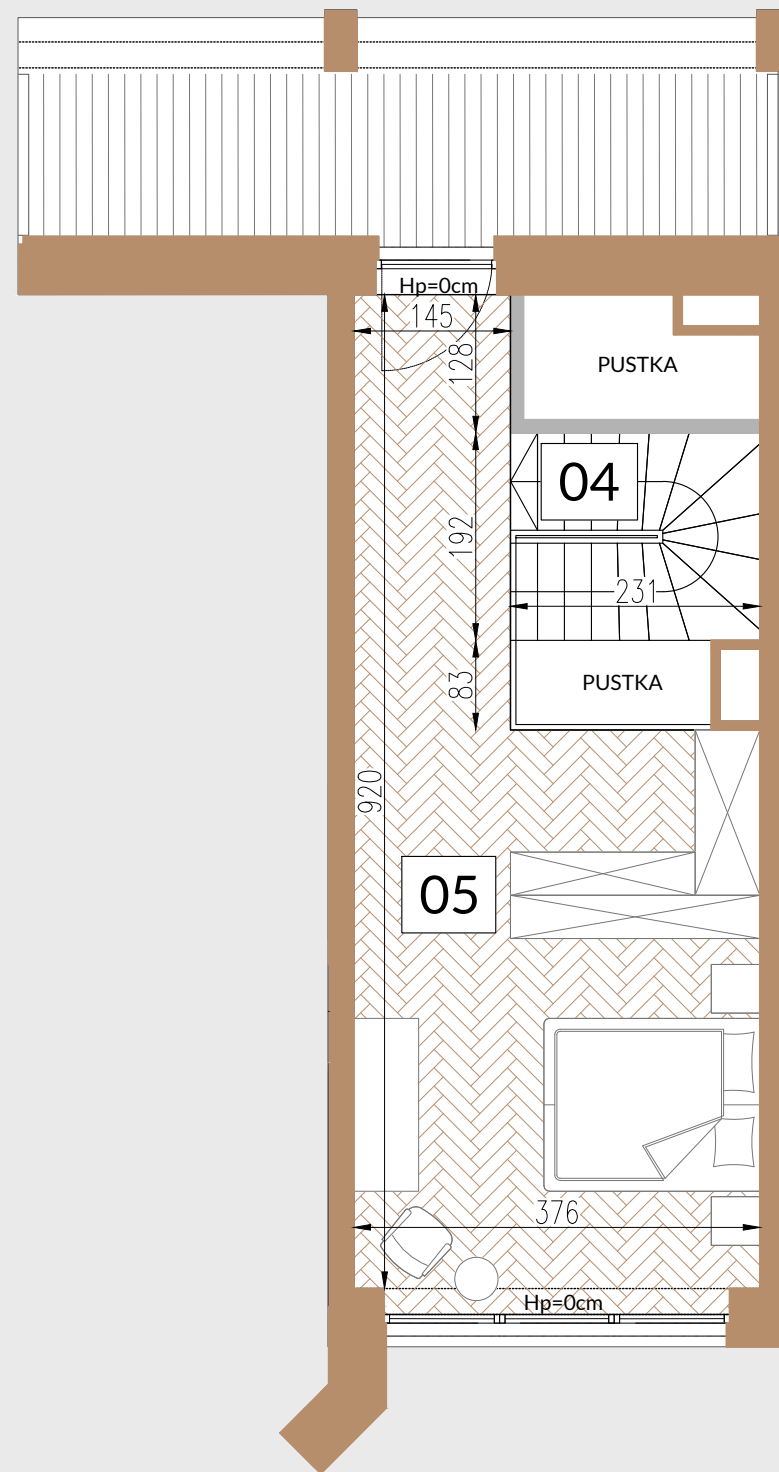
NR	NAZWA POMIESZCZENIA	POW.
01	POKÓJ Z KUCHNIĄ	22.97m ²
02	PRZEDPOKÓJ	3.50m ²
03	ŁAZIENKA	3.84m ²
04	SCHODY	4.17m ²
05	ANTRESOLA	24.77m ²

Powierzchnia użytkowa: 59.25m²

Powierzchnia pod ścianami działowymi: 3.34m²

Powierzchnia wewnątrz lokalu łącznie: 62.59m²

Powierzchnia balkonu i tarasu: 19.81m²



LEGENDA:

- ściany, których nie można usunąć
- ściany działowe, które można usunąć
- drzwi wejściowe do mieszkania



okno rozwierno-uchylne



okno typu HS przesuwne

DA
Dziuba Architekci

UWAGA:

- Powierzchnię pomieszczeń oraz wymiary podano z uwzględnieniem tynków.
- Ostateczne ustalenie powierzchni użytkowej Lokalu Mieszkalnego i Tarasu nastąpi w oparciu o pomiar powykonawczy wykonany zgodnie z Polską Normą PN ISO 9836:2015, do której odwołuje się wskazane rozporządzenie, to jest:
 - w metrach kwadratowych z dokładnością do dwóch miejsc po przecinku (tj. z dokładnością do 0,01 m²)
 - dla lokalu w stanie wykończonym, na poziomie podłogi (ale nie licząc listew przypodłogowych i innych tym podobnych elementów),
 - nie będzie wliczana powierzchnia otworów lub nisz na drzwi i okna, ani też powierzchnia zajęta przez stałe przegrody budowlane (ściany murowane).

3. Rysunek opracowano na podstawie projektu budowlanego.

4. Powierzchnie i wymiary mogą ulec niewielkim zmianom wynikającym z realizacji obiektu.

5. Wysokość pomieszczeń do szczyty do powierzchni wykończonego sufitu wynosi nie mniej niż 265cm.

6. Drzwi wewnętrzne, meble przedstawiono jako przykładowe i nie stanowią elementu wyposażenia mieszkania.

7. Urządzenia sanitarne i kuchenne nie stanowią wyposażenia lokali mieszkalnych. Rozmieszczenie urządzeń sanitarnych i kuchennych przedstawione jest jako przykładowe i może ulec zmianie.

SKALA 1:70 (przy wydruku na A3)
0 1m 5m

