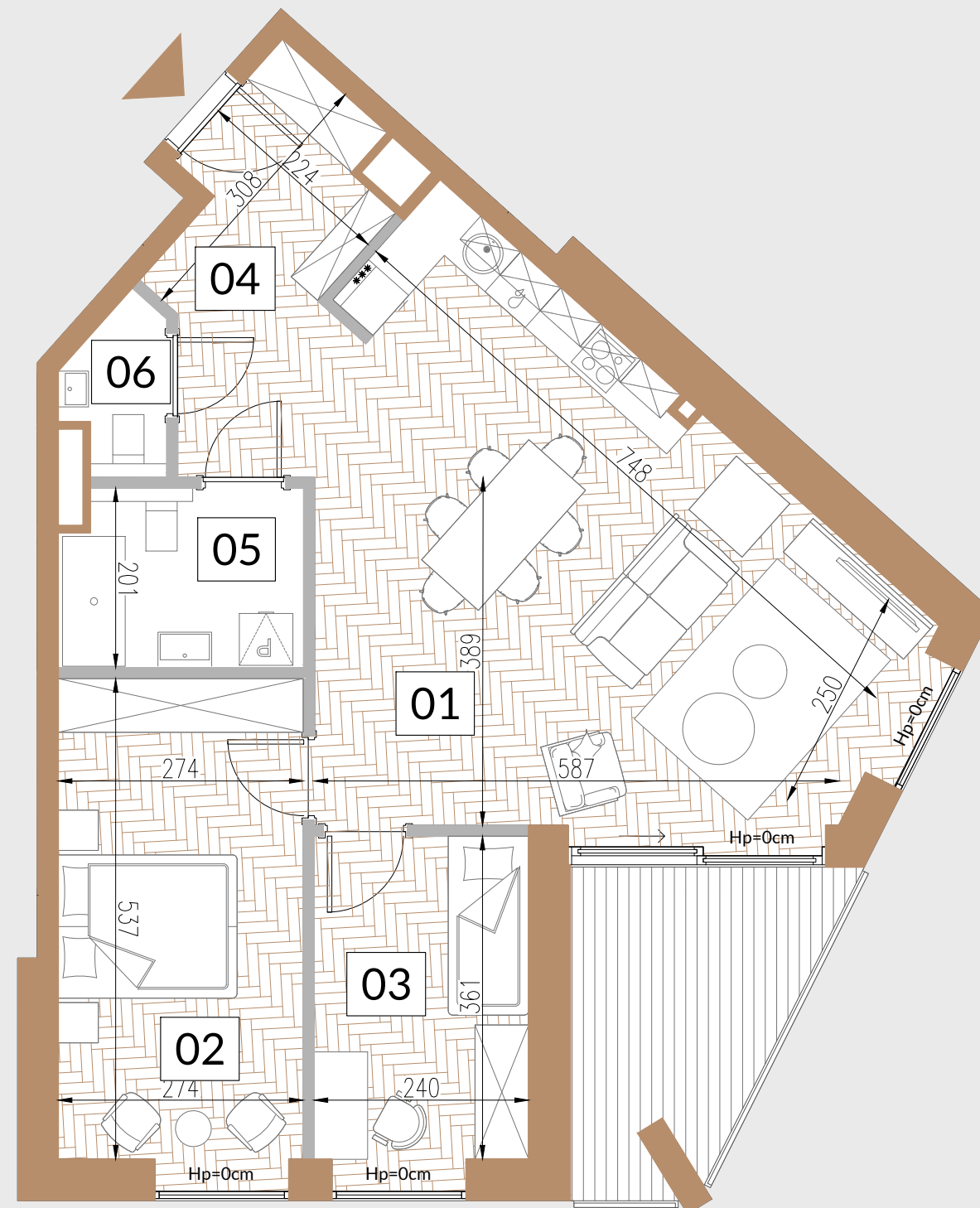




# PORTICO MARINA

APARTAMENTY NAD ZALEWEM

## APARTAMENT NR: B.2.7 KLATKA B PIĘTRO +2



NR	NAZWA POMIESZCZENIA	POW.
01	POKÓJ DZIENNY Z KUCHNIĄ	33.19m <sup>2</sup>
02	GŁÓWNA SYPIALNIA	14.41m <sup>2</sup>
03	POKÓJ	8.42m <sup>2</sup>
04	PRZEDPOKÓJ	8.13m <sup>2</sup>
05	ŁAZIENKA	5.15m <sup>2</sup>
06	WC	1.78m <sup>2</sup>

Powierzchnia użytkowa: 71.08m<sup>2</sup>

Powierzchnia pod ścianami działowymi: 3.08m<sup>2</sup>

Powierzchnia wewnątrz lokalu łącznie: 74.16m<sup>2</sup>

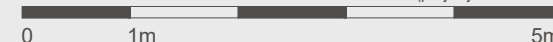
Powierzchnia balkonu: 8.50m<sup>2</sup>

### LEGENDA:

- ściany, których nie można usunąć
- ściany działowe, które można usunąć
- drzwi wejściowe do mieszkania

- okno rozwierno-uchylne
- okno typu HS przesuwne

SKALA 1:70 (przy wydruku na A3)



**DA**  
Dziuba Architekci

### UWAGA:

- Powierzchnię pomieszczeń oraz wymiary podano z uwzględnieniem tynków.
- Ostateczne ustalenie powierzchni użytkowej Lokalu Mieszkalnego i Tarasu nastąpi w oparciu o pomiar powykonawczy wykonany zgodnie z Polską Normą PN ISO 9836:2015, do której odwołuje się wskazane rozporządzenie, to jest:
  - w metrach kwadratowych z dokładnością do dwóch miejsc po przecinku (tj. z dokładnością do 0,01 m<sup>2</sup>)
  - dla lokalu w stanie wykończonym, na poziomie podłogi (ale nie licząc listew przypodłogowych i innych tym podobnych elementów),
  - nie będzie wliczana powierzchnia otworów lub nisz na drzwi i okna, ani też powierzchnia zajęta przez stałe przegrody budowlane (ściany murywane).

- Rysunek opracowano na podstawie projektu budowlanego.
- Powierzchnie i wymiary mogą ulec niewielkim zmianom wynikającym z realizacji obiektu.
- Wysokość pomieszczeń do szczyty do powierzchni wykończonego sufitu wynosi nie mniej niż 265cm.
- Drzwi wewnętrzne, meble przedstawiono jako przykładowe i nie stanowią elementu wyposażenia mieszkania.
- Urządzenia sanitarne i kuchenne nie stanowią wyposażenia lokali mieszkalnych. Rozmieszczenie urządzeń sanitarnych i kuchennych przedstawione jest jako przykładowe i może ulec zmianie.

