



# PORTICO MARINA

APARTAMENTY NAD ZALEWEM

## APARTAMENT NR: D.3.6 KLATKA D PIĘTRO +3

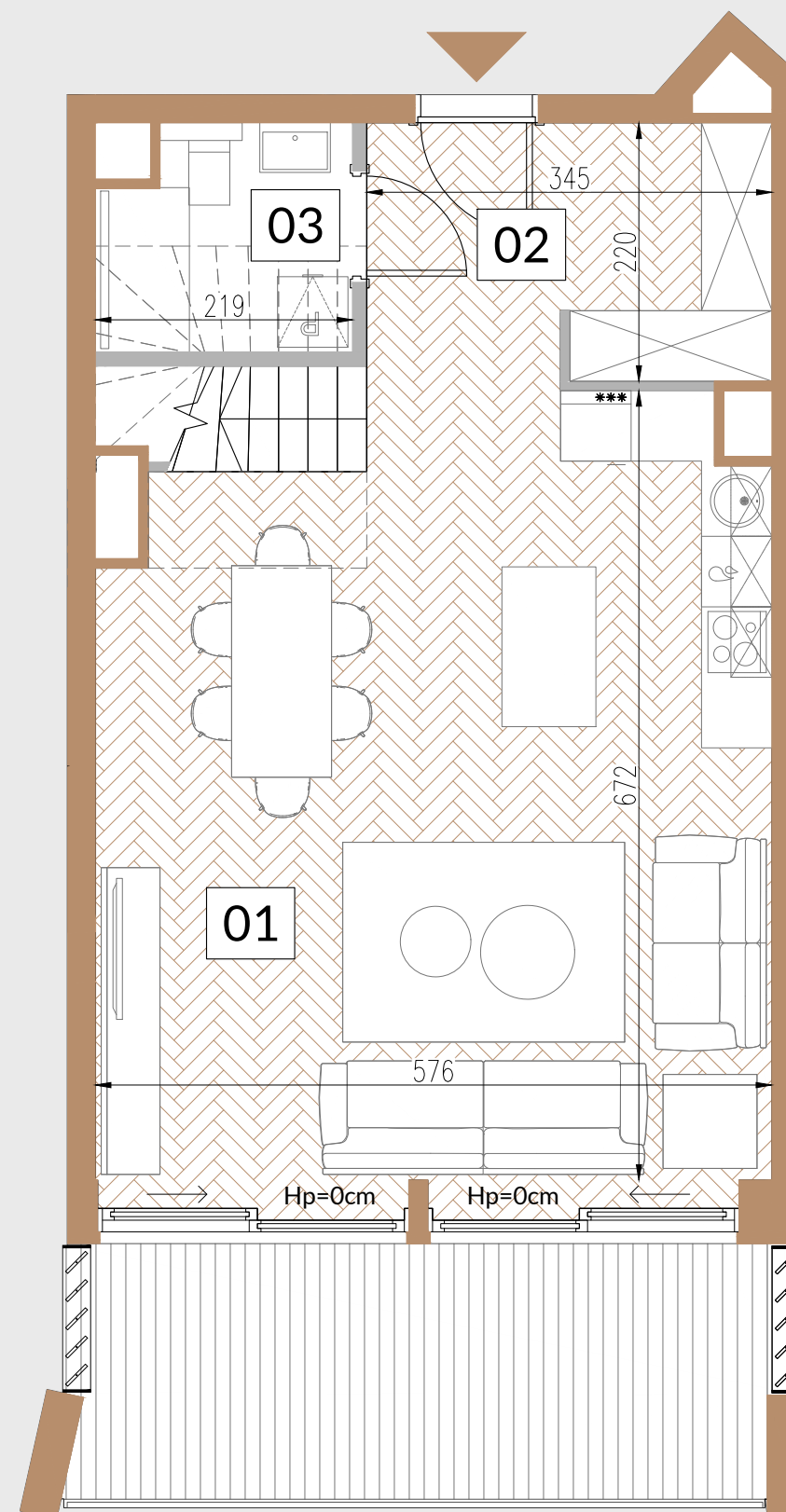
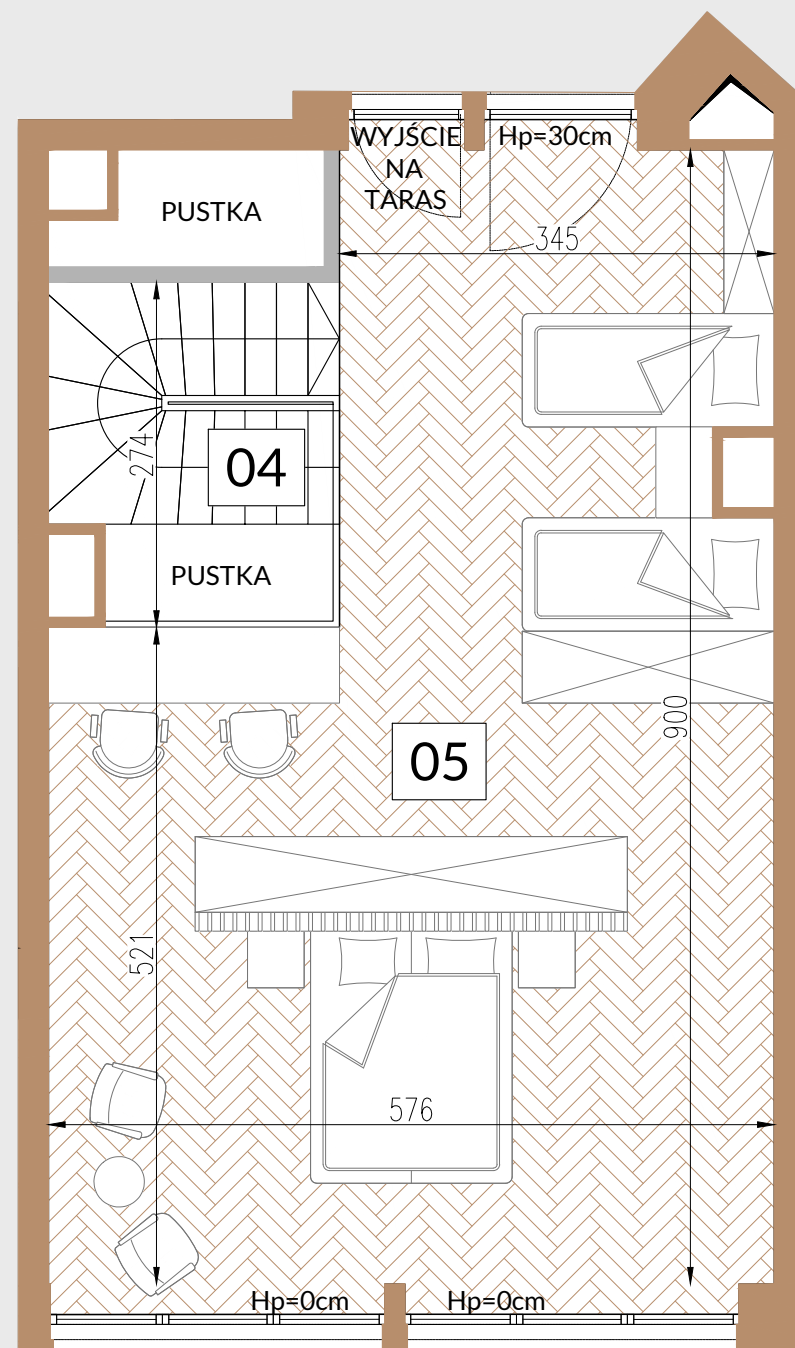
NR	NAZWA POMIESZCZENIA	POW.
01	POKÓJ DZIENNY Z KUCHNIĄ	36.34m <sup>2</sup>
02	PRZEDPOKÓJ	7.08m <sup>2</sup>
03	ŁAZIENKA	3.80m <sup>2</sup>
04	SCHODY	4.17m <sup>2</sup>
05	ANTRESOLA	42.12m <sup>2</sup>

Powierzchnia użytkowa: 93.51m<sup>2</sup>

Powierzchnia pod ścianami działowymi: 1.96m<sup>2</sup>

Powierzchnia wewnątrz lokalu łącznie: 95.47m<sup>2</sup>

Powierzchnia balkonu: 12.72m<sup>2</sup>



### LEGENDA:

- ściany, których nie można usunąć
- ściany działowe, które można usunąć
- drzwi wejściowe do mieszkania



okno rozwierno-uchylne



okno typu HS przesuwne

**DA**  
Dziuba Architekci

### UWAGA:

- Powierzchnię pomieszczeń oraz wymiary podano z uwzględnieniem tynków.
- Ostateczne ustalenie powierzchni użytkowej Lokalu Mieszkalnego i Tarasu nastąpi w oparciu o pomiar powykonawczy wykonany zgodnie z Polską Normą PN ISO 9836:2015, do której odwołuje się wskazane rozporządzenie, to jest:
  - w metrach kwadratowych z dokładnością do dwóch miejsc po przecinku (tj. z dokładnością do 0,01 m<sup>2</sup>)
  - dla lokalu w stanie wykończonym, na poziomie podłogi (ale nie licząc listew przypodłogowych i innych tym podobnych elementów),
  - nie będzie wliczana powierzchnia otworów lub nisz na drzwi i okna, ani też powierzchnia zajęta przez stałe przegrody budowlane (ściany murywane).

3. Rysunek opracowano na podstawie projektu budowlanego.

4. Powierzchnie i wymiary mogą ulec niewielkim zmianom wynikającym z realizacji obiektu.

5. Wysokość pomieszczeń do szczyty do powierzchni wykończonego sufitu wynosi nie mniej niż 265cm.

6. Drzwi wewnętrzne, meble przedstawiono jako przykładowe i nie stanowią elementu wyposażenia mieszkania.

7. Urządzenia sanitarne i kuchenne nie stanowią wyposażenia lokali mieszkalnych. Rozmieszczenie urządzeń sanitarnych i kuchennych przedstawione jest jako przykładowe i może ulec zmianie.

SKALA 1:60 (przy wydruku na A3)

0 1m 5m

